

NISHINIPPON SHIMBUN
**MEDIA
GUIDE**

西日本新聞メディアガイド



地域づくりの先頭に立つメディアとして

NISHINIPPON SHIMBUN

MEDIA
GUIDE

1

情報発信 事業

ファンファン福岡

ぐらんざ

西日本新聞社

西日本新聞

西スポWEB
OTTO!

me
西日本新聞

西日本新聞の地域づくり活動の核となるジャーナリズム。九州を中心に国内外に取材網を張り巡らせ、役に立つ情報発信を通して九州の発展に貢献しています。

150年近い歴史を紡いできた「西日本新聞」、生活情報紙「ファンファン福岡」などの紙メディアからデジタルメディアまで多様な情報発信を行っています。

脳活新聞

健康寿命延伸、認知機能低下の予防を目指し、脳活、運動、食事、睡眠、社会参加などの話題を提供し、脳トレ問題を毎日出題。問題集や脳活手帳も読者から好評を得ています。

福岡県内の小学3～6年生約19万人の児童を対象に、春休みと夏休み前の2回発行。子どもが楽しく学べる情報、地域の伝統や話題の催しなどについても取り上げています。

西日本新聞
小学生特別版

取材班
あなたの
JOURNALISM ON DEMAND

暮らしの疑問や地域の困りごと、行政や企業の不正告発など、読者の依頼を受けて取材班が調査。双方向のやり取りや記者の取材から地域・社会の課題解決を目指す人気コーナー。

西スポ RACE SITE
レースサイト

ボートレース、競輪、オートレース、競馬といった公営競技の最新情報を配信。X (旧Twitter) の連動も活発。

地域と歩み、地域とさらにつながるために

西日本新聞社は、グループ各社の力を合わせ、再開発事業への出資、文化施設の運営、ベンチャー企業との協業による事業開発など新しい分野へと事業領域を拡げ、多彩な領域で地域づくり活動を展開しています。

九州の魅力のルーツに学ぶ
明日の生き方のルーツを探る



ルーツ・キュー

九州の地域の魅力を動画、Webサイト、SNSで発信する「九州の地域ファンづくり」事業。長崎県対馬市・大分臼杵市などで実施。

コンテンツクリエイティブIG

豊富なフォーマットをベースに15秒もしくは30秒の動画を最短8営業日で制作。ファンファン福岡のSNSで広告配信。紙面とも連動します。

コンテンツPRO

西日本新聞社が制作し、ニュースサイト「西日本新聞me」または街メディア「ファンファン福岡WEB」に掲載する記事広告。ターゲットを絞ったアプローチが可能に。

西日本新聞 ライフコンシェルジュ
生活の窓口

各分野の専門家と連携し、老後の生活資金、保険、住まい、相続など、暮らしとお金に関する幅広い相談を無料で受け付けるサービス。

N-Studio
TENJIN

N-Studio TENJIN (エヌスタジオ天神)

ビジネス動画、ウェビナー、ライブ配信などのオンライン展開に対応するレンタル配信スタジオ。運営は西日本新聞メディアラボが対応。



福岡大名ガーデンシティ

オフィス、カンファレンス施設、ホテル、ショッピング、コミュニティー施設が一体の複合施設。西日本新聞社をはじめ5社で合同開発、運営を手がけます。

地域の課題に取り組み、共に解決へ

持続可能な社会を目指して、国や企業での取り組みが活発になってきた「SDGs」。西日本新聞社も2018年に国連が世界のメディアに参加を呼びかけて発足した「SDGメディアコンパクト」に参加しました。

これまでも人権、平和、環境、教育など幅広いテーマの報道を通して社会へ提言してきましたが、近年は地域の企業や団体との連携により、報道以外の領域でも地域課題の解決に向けた取り組みを充実させています。



国連SDGメディア・コンパクトの
ロゴマーク

西日本新聞社が企業・団体と取り組んでいるプロジェクトの一例

地元企業×西日本新聞社

「未来をつくろうMake FUKUOKA SDGs」

西日本新聞社は地元企業との共同プロジェクト「未来をつくろうMake FUKUOKA SDGs」を立ち上げました。未来のリーダーである子どもたちと一緒に福岡県内のSDGsの機運醸成の活動を応援します。



ファンケル×西日本新聞社

「ファンケル 福岡SDGs講座 ～未来を希望に～」



化粧品や健康食品を販売する「ファンケル」と西日本新聞社がコラボレーション。福岡県内の高校生と共にSDGsを考える「ファンケル福岡SDGs講座」を展開しています。



深く掘り下げ向き合う話題のシリーズ

地域が抱える課題や問題を取り上げ、当事者などの声を丁寧に拾って問題提起した西日本新聞の連載シリーズ。それぞれが追求するテーマや事象はSDGメディアコンパクトが提唱する理念にも共通しています。その一部を紹介します。

西日本新聞社は報道分野でも、SDGsの各課題に取り組んでいます



九州に暮らす子どもの2割が貧困状態になると推測されています。親から続く貧困の連鎖、虐待、教育格差。子どもたちが直面する問題を掘り下げ、「明日」に向けた解決策を探ります。



イノシシの目撃情報が相次いでいます。福岡県内の分布域は、近年は9割に拡大。主に福岡都市圏での生息、被害状況、町の安全に携わる人々取材し、西日本新聞meでは動画やマップを交えるなど分かりやすく伝えています。



今年の国際女性デー(3月8日)を前に開始したシリーズです。いつまでたってもジェンダー平等「後進国」の日本です。一人一人が性別にとらわれず、自分らしく生きられる社会に向けて、今こそ一歩前に。



気候変動の影響や懸念が九州各地で広がっています。九州・山口の平均気温はこの100年で1.74度高くなり、全国平均の1.26度を上回る速さで温暖化が進んでいます。現場を訪ね歩き、変動の足音に耳を澄まします。

差別の解消を目指す被差別部落の出身者らが「全国水平社」を創立してから、2022年3月で100年。人間の尊厳を重んじ、当事者を主体とした水平社宣言の精神を改めて見つめ直します。

人権新時代

Think! Human rights

SUSTAINABLE DEVELOPMENT GOALS



戦乱と干ばつつの地・アフガニスタンで、毅然と用水路建設事業に取り組んだ故中村哲医師の連載や寄稿を紙面に掲載してきました。特設サイト「一隅を照らす」ではこれらのコンテンツを再編集し、偉業を顕彰しています。



https://specials.nishinippon.co.jp/tetsu_nakamura/kids/



全国が注目する「天神」に 拠点を置く仲間として

We Love 天神協議会

事務局長 荒牧正道さんにインタビュー

- コロナ禍を経て市民と天神と協議会の関係に変化が「憩い」「くつろぎ」、持続可能なにぎわいづくりを目指す
- 西日本新聞に期待するのは
天神と市民の橋渡し活動成果の可視化と発信
- ビッグバンでグレードアップする天神
変化する姿を見据え「まちづくりガイドライン」改訂



手をつなぎ、絆強く、地域づくりを共に

「地域づくりの先頭に立ちます」を企業理念に掲げる西日本新聞社と同グループでは、自治体や企業と協力しながら、さまざまな地域振興に取り組んでいます。ここでは同じ目標を持って地域を盛り上げている3組に、活動内容や西日本新聞社との関係性、メディアに期待することなどを聞きました。

SDGsを掲げて地域貢献 西日本新聞ともがっちりタッグ

西日本シティ銀行

執行役員 広報文化部長 小湊真美さんにインタビュー

- 受け継ぐ地域貢献、地域課題への強い思い
「街-1グランプリ」などSDGsへの取り組み
- 「ワンクのSDGsプロジェクト」からフードドライブ活動へ
コロナ禍でキャラクター「ワンク」がつなぐ子ども支援
- メディアとタッグを組んで地域活性
「未来をつくろう Make Fukuoka SDGs」への期待



「唐泊 VILLAGE」を通して 連携協定結び地域の魅力を発信

福岡市西区北崎校区自治協議会

会長 高橋吉文さんにインタビュー

- 「グランピングって何？」からスタート
耕作放棄地をキャンプ施設に。ベンチャー企業も参加
- 自然資産を活用した魅力を提案
海も山もあるエリアで農業・漁業体験なども
- 魅力情報をさまざまな角度で
西日本新聞社との連携協定を生かしたファンづくり



インタビュー全文は、西日本新聞社メディアビジネス局サイトにて閲覧いただけます。

<https://adv.nishinippon.co.jp/>

九州の中心に最もリーチする西日本新聞

朝刊の発行エリアと各地域版部数
(2024年10月ABC部数)

九州最大の発行部数

西日本新聞 朝刊通し版
(九州5県:福岡、佐賀、長崎、熊本、大分)

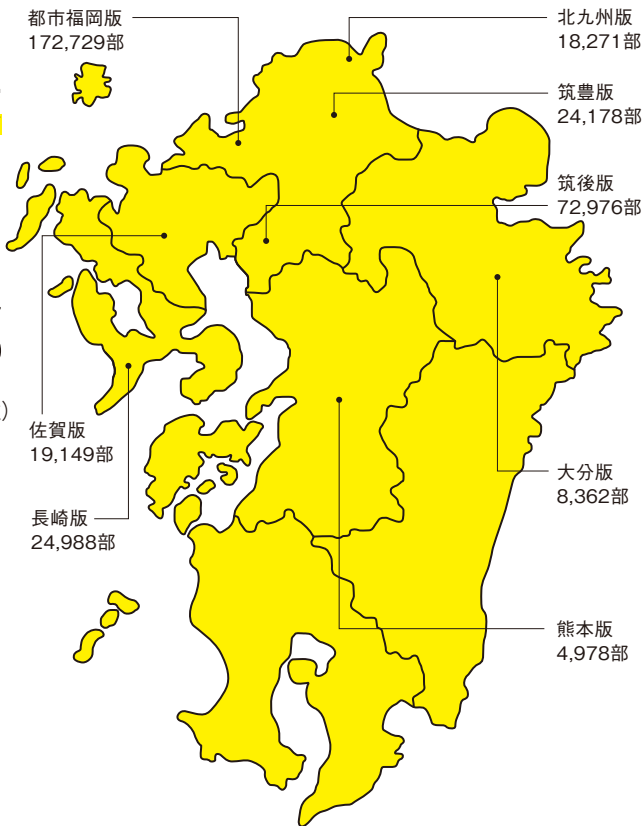
349,365部

(2024年7~12月ABC平均部数)

西日本新聞 夕刊総発行部数

33,690部

(2024年7~12月ABC平均部数)

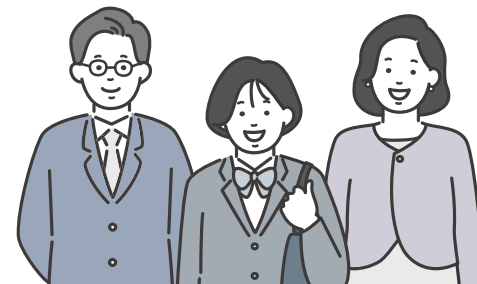


家庭内で広く読まれる
西日本新聞

西日本新聞朝刊は1部あたり

2.1人が 読んでいます。

※「メディア接触状況調査2022年12月」
(調査委託先:株式会社アスマーク)



朝刊推定読者数 約73万人

(朝刊総発行部数349,365部×2.1人=733,667人)

地域別発行部数 (2024年10月ABC部数)

地域	福岡都市圏	北九州	筑後	筑豊	福岡県合計
部数	26,414	1,518	3,643	1,241	32,816

福岡県内エリア別行部数

朝刊
福岡都市圏版

172,729部

(2024年10月ABC部数)

福岡都市圏
朝刊世帯普及率

12.9%

(2024年10月ABC部数 / 2024年1月住民基本台帳)

(人・世帯数・部・%)

地域	人口	世帯数	新聞発行部数					世帯普及率				
			西日本	朝日	毎日	読売	日経	西日本	朝日	毎日	読売	日経
福岡都市圏	2,684,219	1,343,875	172,729	42,327	44,313	74,085	24,566	12.9	3.1	3.3	5.5	1.8
北九州	1,234,915	641,134	18,271	55,983	67,279	57,192	7,202	2.8	8.7	10.5	8.9	1.1
筑後	782,877	356,284	72,976	10,545	6,816	30,706	3,910	20.5	3.0	1.9	8.6	1.1
筑豊	393,368	202,815	24,178	9,956	7,643	16,996	1,238	11.9	4.9	3.8	8.4	0.6
福岡県	5,095,379	2,544,108	288,154	118,811	126,051	178,979	36,916	11.3	4.7	5.0	7.0	1.5

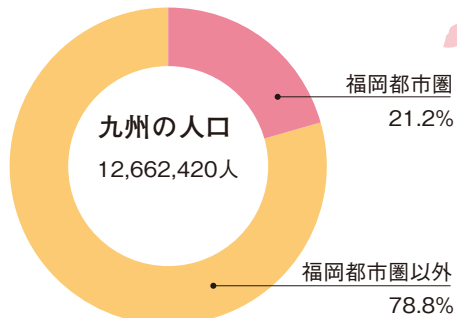
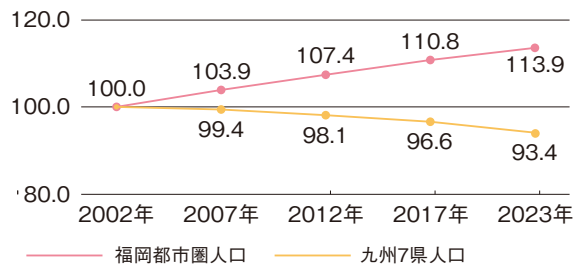
(2024年10月ABC市郡別 / 2024年1月1日住基人口・世帯数)

成長を続ける九州の中心市場福岡都市圏エリア

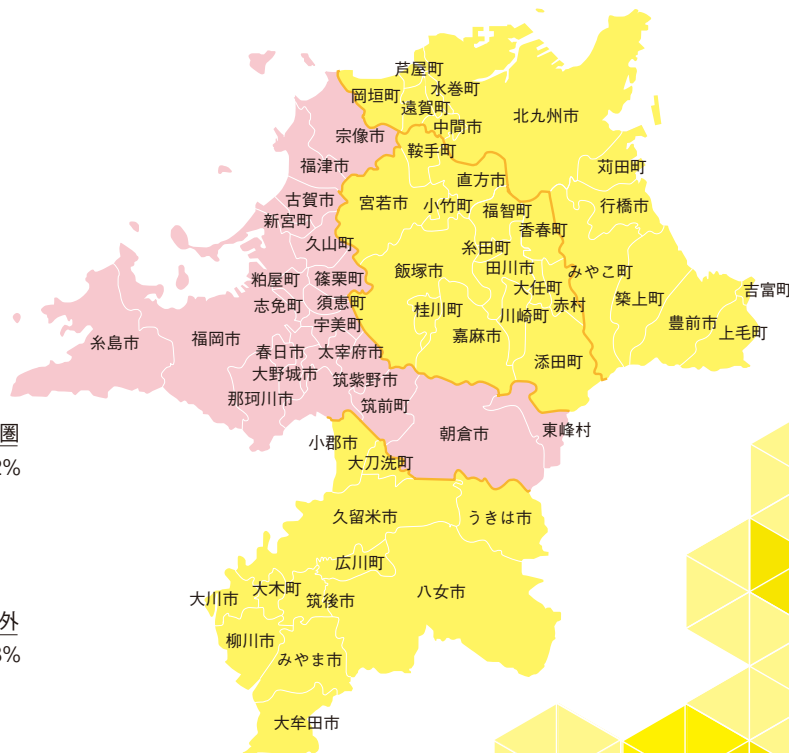
福岡市を中心とする11市2郡(8町1村)のエリア。約268万人が居住し、九州の主要経済指標で約2割を占めるなど、あらゆる面で九州全域をリードする中核となる都市エリア。

人口増が続く福岡都市圏

※2002年を100とした人口増減

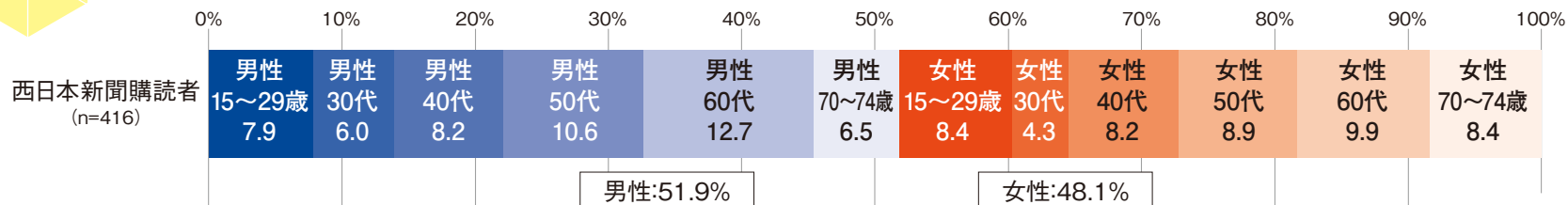


2024年1月住民基本台帳



西日本新聞 読者プロフィール

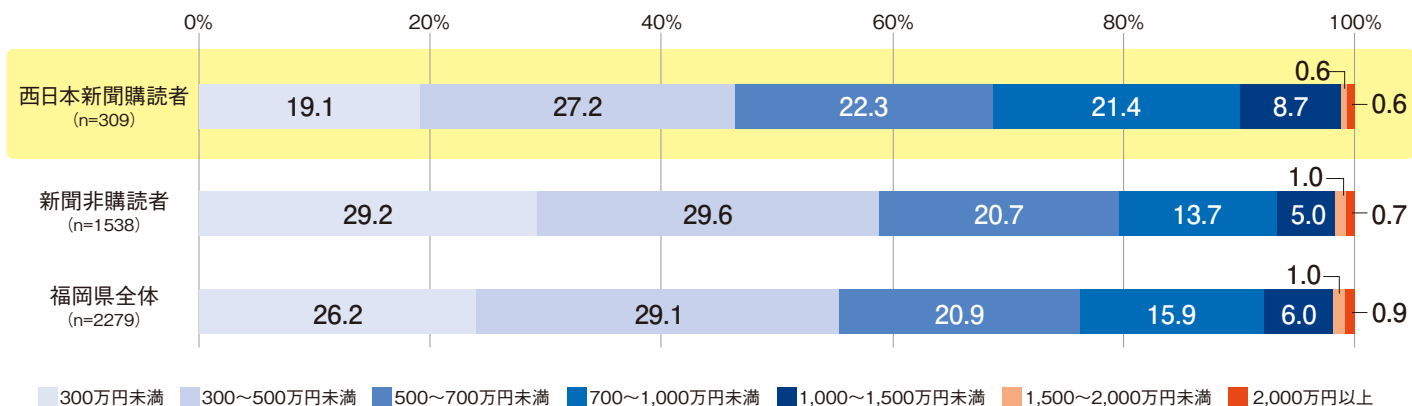
西日本新聞読者 性別／年代別



平均年齢:50.8歳

西日本新聞読者の平均年齢は50.8歳と団塊ジュニア世代中心。また、平均世帯年収、保有金融資産の平均ともに、県平均や非購読者と比べると高く、世帯年収の分布図を見ても所得の中間層～高所得層が占める割合が大きいことがわかります。

世帯年収 分布図



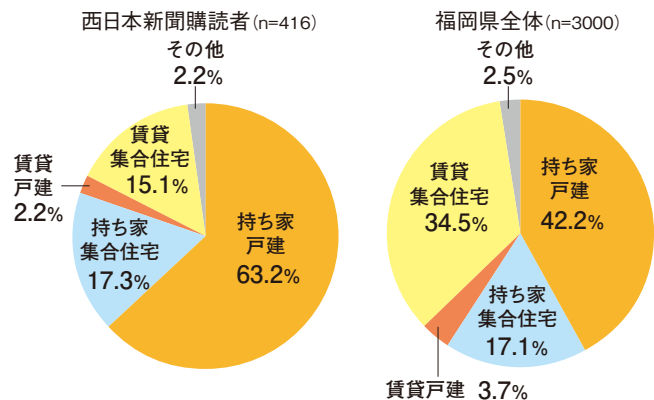
	平均世帯年収(万円)	保有金融資産平均額(万円)
西日本新聞購読者 (n=309, 220)	587.2	1400.7
新聞非購読者 (n=1538, 1141)	494.4	797.4
福岡県全体 (n=2279, 1681)	526.3	1032.1

西日本新聞はこうしたご家族でよく読まれています

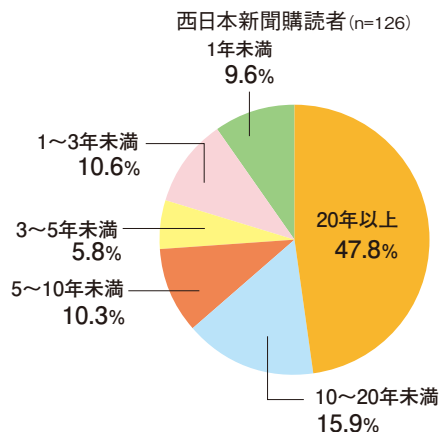
戸建てやマンションを保有し、地域に根ざしたライフスタイルを送る西日本新聞の読者。西日本新聞の購読年数も長く、家庭内の複数人で閲覧されています。

夫婦のみ、あるいは夫婦 + 子ども、夫婦 + その親世代といった家族構成が多いです。子どもと同居している家庭の中では、社会人が複数いる“大人ライフスタイル”の家庭や学生と同居している家庭が多いのも特徴です。

住居形態



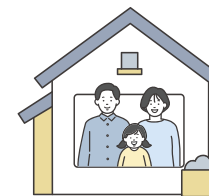
購読年数



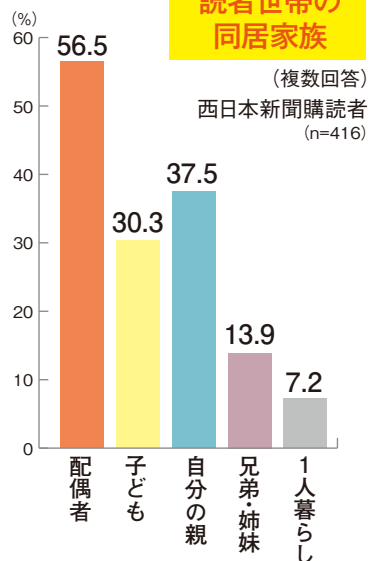
回読率

西日本新聞朝刊は1部あたり
2.1人が読んでいます

※「メディア接触状況調査2022年12月」
(調査委託先:株式会社アスマーク)



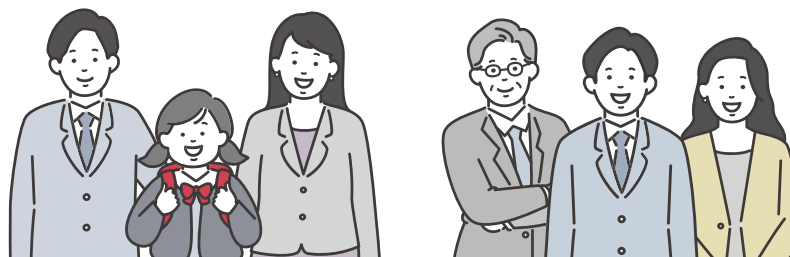
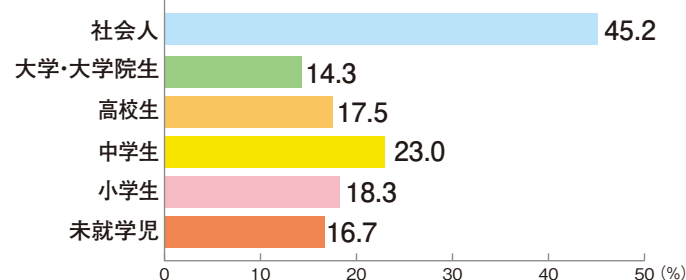
読者世帯の同居家族



福岡県の2021年度の平均初婚年齢(県別)男性29.9歳、女性28.5歳という世相と比較しても、西日本新聞読者の家庭では20~30代頃の社会人の子ども2人程度と同居する家庭が最も多いことがうなずけます。

同居している子ども

(複数回答)
西日本新聞購読者 (n=126)



オンタイム／オフタイム 両面で活用される新聞情報

読者を職業別にみると、会社員が最も多く、経営者・公務員・自営業(自由業)として働く人の割合も多い印象。そのため仕事のための情報収集にも新聞が広く活用される姿もみえます。

また、同居家族がいる家庭が多いため、家族の健康や天候・防災・安全情報などへの関心も高く、お住まいの地域に関連した商品・サービス・スポーツなどへの関心も高い様子がうかがえます。また、慌ただしい平日よりも休日のほうが新聞閲覧時間が長いことも特徴です。

職業 西日本新聞購読者 (n=416)	会社・団体の 経営者・役員	会社員	公務員	自営業・ 自由業	パート・ アルバイト	専業主婦・ 主夫	学生	無職 (年金含む)	その他
	3.1	28.1	5.8	8.4	13.5	14.4	7.9	17.3	1.4

(%)



興味がある情報

(複数回答)

(%)

	地元の 政治・行政	地元の 経済・企業	事件・ 事故	天気・ 災害	健康・ 医療	祭り・ イベント	旅行・ レジャー
西日本新聞購読者 (n=416)	52.4	27.6	52.2	61.8	37.3	27.9	39.9
福岡県全体 (n=3000)	26.8	15.4	37.6	56.9	24.6	20.2	32.1
新聞非購読者 (n=2026)	33.6	19.1	41.3	58.9	28.5	20.6	34.1

メディアを利用する理由

(複数回答)

(%)

	世の中の 動きを知りたい	仕事に 必要だから	知識・ 教養として	家族や知人と 情報を共有 するため	自分の考えや 行動を知って もらうため
西日本新聞購読者 (n=416)	57.2	16.1	51.7	23.8	8.2
福岡県全体 (n=3000)	49.6	11.2	43.8	19.0	4.8
新聞非購読者 (n=2026)	45.1	9.7	39.7	17.9	3.8

新聞の読み方

平均閲読時間

- 平日 18.6分
- 休日 23.9分

閲読タイミング (複数回答)

- 朝自宅で 72.6%
- 帰宅後に自宅で 27.6%
- 夕方や就寝前に 19.0%

商品を購入する際に意識すること

(%)

	西日本新聞購読者 (n=416)	福岡県全体 (n=3000)
身近な地域で作られている	48.1	37.1
九州産原材料で作られている	45.6	35.7
地域おこしや人材育成に 熱心な企業である	32.4	22.8
地域の文化やスポーツを 支援する企業である	33.6	22.7
地元メディアが 紹介や推奨している	37.5	29.4

新聞広告を掲載した効果がわかる

J-MONITORは、全国の新聞16社共通の新聞広告調査共有プラットフォーム。西日本新聞社は2013年よりJ-MONITORに参加しています。新聞に掲載された広告の見られ方・読まれ方を調査。広告の表現の評価、販売計画へのフィードバックなど、新聞広告掲載を契機としたPDCAサイクルに使えるマーケティングデータを提供します。

定型調査 (8問)

- 1 広告接触
- 2 広告評価
(理解、興味、好感、信頼)
- 3 広告の印象
- 4 調査前認知状況
- 5 商品・サービスの
購入利用意向と経験
- 6 広告による態度変容
- 7 他媒体での同一内容広告接触経験
- 8 自由意見 (広告の感想や意見)

※料金は15万円 (税別)

カスタム調査

広告の評価、印象だけでなく、消費行動や生活意識など自由に調査設計が可能です。

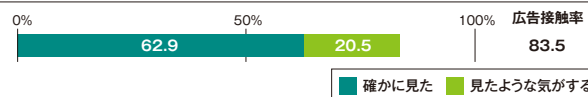
※料金は45万円 (税別)

調査スケジュール (定型調査)

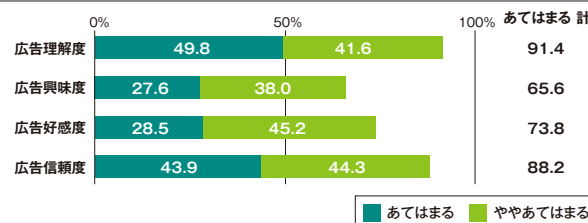


※カスタム調査は、調査申し込みと報告書納品が定型調査より5日ほど必要になります。

広告接触状況 (有効回答者 (新聞購読者) n=224)



広告評価 (当該刊保有者 n=221)



広告の印象 (当該刊保有者 n=221)

項目	割合 (%)
デザイン	
目立つ	14.9
センスがよい	11.3
コピー	
文章が読みやすい	12.2
文字の大きさがちょうどよい	9.5
内容的	
共感できる	6.3
説得力がある	6.8
よい広告を出していると思う	19.5
関与度	
自分たち向けの役に立つ	10.0
18.1	
個性である	12.7
おもしろい	9.5
タイミング	
タイミングがよい	10.4
話題性がある	20.8

※データは過去実施分より抜粋



調査実施後、報告書を作成いたします

調査報告書、クロス集計表、自由意見集、平均値比較シート



ニュースサイト、アプリ
「西日本新聞me」

福岡のミカタ 西日本新聞 **me**

西日本新聞meは、九州のニュースを中心に最新情報を伝えるニュースサイト。WEBサイト、アプリ(電子版)で毎日ニュースを配信し、西日本新聞の朝刊、夕刊、地方版の記事はもちろん、デジタルのみの掲載記事を読読可能。アプリ登録者(ユーザー)はアプリ限定の特集記事も読むことができます。

WEBサイト、アプリ、アプリ登録者への配信メール等には広告枠を設定。ビジネスから生活情報まで多様な情報発信に活用されています。



WEBサイト

ニュースサイトは、福岡県を中心に九州での閲覧が最も多く、全国からも九州のニュースへのアクセスが集まっています。



WEB月間表示回数
約730万PV

※Google Analytics 2023年1月より



WEB月間閲覧ユーザー数
約355万UU

※Google Analytics 2023年1月より

アプリ(電子版)

西日本新聞の紙面読者が外出先や職場でアプリの情報をチェックでき、アプリのみの契約者も電子版限定の特集記事を読読できます。読者はライフスタイルに応じて情報を受け取ることができます。



アプリダウンロード数
約63万

※2025年3月時点



福岡・九州のユーザー
約84%

※西日本新聞me有料会員所在地より



ニュースサイト「西日本新聞 me」
<https://www.nishinippon.co.jp>



媒体資料ダウンロード
<https://c.nishinippon.co.jp/koudoku/webad.php>



暮らしに必要な不可欠な“ライフライン”目指して 新メディア「西日本新聞me」

2021年2月にスタートしたニュースサイト「西日本新聞me」。社会のデジタル化に伴い、変化する情報発信の在り方に対応すべく立ち上げた新たなデジタル媒体です。地域に情報を届ける新聞というメディアの中でmeが果たしている役割や今後期待される展開について、西日本新聞meの相本康一編集長が語ります。



「生活で必要とされる情報を細やかに配信します」と相本康一編集長

- “福岡のミカタ”を掲げて福岡・九州のニュースを細やかに
福岡のニュース、出来事を優先に1日3回、トップページの記事構成を入れ替え配信中
- 全国的にも話題のオリジナルコンテンツ多数
部落差別問題を真正面から捉えた「部落問題を考える」コーナーは全国的にも読まれて話題に
- me独自の双方向展開を見せる「あな特」とは
人気コンテンツ「あなたの特命取材班(あな特)」は双方向型調査報道。読者や企業、自治体とのやりとりはデジタルならではの
- 携わる記者は約300人
クロスメディア報道部を中心に、部の枠を超えてコンテンツに携わる記者は約300人



インタビュー全文は、西日本新聞社メディアビジネス局サイトにて閲覧いただけます。

<https://adv.nishinippon.co.jp/>

西スポWEB OTTO!



未来を創造するスポーツ応援 WEB メディア

西スポ WEB「OTTO! (おっと)」

西日本新聞社が発行してきたスポーツ紙「西日本スポーツ」は、2023年3月末に西スポWEB「OTTO!」へ移行しました。福岡ソフトバンクホークスの報道をはじめ、福岡・九州ゆかりのアスリート、プロ・アマ競技の取材記事、スポーツを支える地域・企業の情報なども幅広く発信します。

現在、他のニュース、スポーツサイトにも配信することで、多くのアクセス数を獲得しています。



LINE 公式アカウント

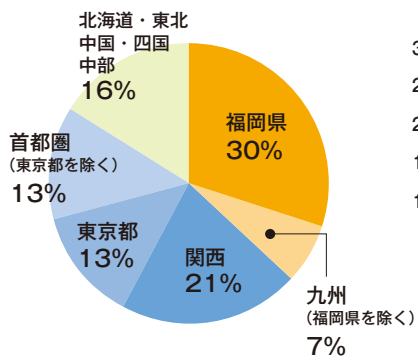
月間合計 PV
72,950,000

※2024年10~12月平均

既存の西日本スポーツ WEB サイトのユーザープロフィール

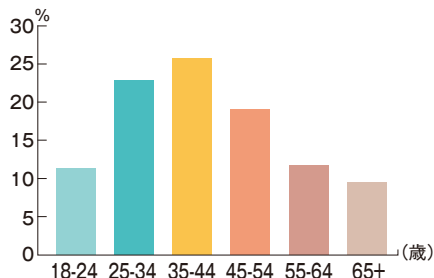
● 地域

※セッション



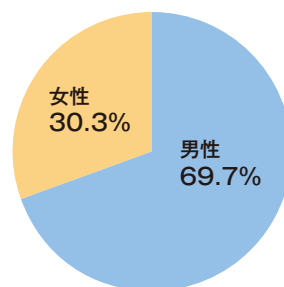
● 年齢構成

※ユーザー

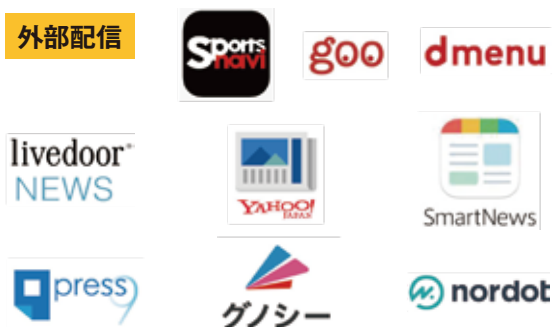


● 性別

※ユーザー



外部配信



西日本新聞 OTTO!

<https://nishispo.nishinippon.co.jp>



「OTTO!」媒体資料ダウンロード

<https://c.nishinippon.co.jp/koudoku/webad.php>



西スポ RACE SITE レースサイト

西スポレースサイトは西日本スポーツのレース面を受け継ぎ、公営競技(ボートレース、競輪、オートレース、競馬)の最新情報を掲載するWEBメディアです。

出走表や記者予想、コラムのほか、動画コンテンツなど盛りだくさんの内容を無料で届けています。

デジタルならではの豊富な情報量

ボートレースではモーター台帳やコース別成績を掲載しています。

YouTube
西スポ BOAT RACE CHANNEL

豪華ゲスト 出演中!!

見事的中!!

森記者による展開予想

ここでしか聞けない情報も!

ここぞ! のPRに コンテンツPRO →18ページ参照

レースサイト内に特設ページを設置し、ターゲットとなるユーザーに届けます。西日本新聞朝刊とも連携可能です。

プレゼントも充実! 無料メルマガ配信中!

レースサイト読者向けのメールマガジン「西スポレースサイト通信」の配信を始めました。購読はもちろん無料です。

予想に役立つ情報だけでなく、メルマガ限定のプレゼントもご用意。メルマガから指定の記事にアクセスするだけで応募用ポイントがたまります。お名前不要、60秒ほどで簡単登録できます。



登録はこちらから



西スポ記者の
狙い目やコラムも
楽しめます!

深堀編集長



西スポレースサイト

<https://race.nishinippon.co.jp>





ファンファン福岡



「ファンファン福岡」【fanfunfukuoka】は街ネタやグルメ、コラム、イベントなど、福岡市の博多・天神の情報満載の街メディア。福岡市地下鉄の沿線マガジン「Subクリップ」とダブルフロントです。福岡都市圏エリアで約32万部をポスティング配布するとともに、同地下鉄の全ての駅に設置しています。

Webサイトでは、ファンファン福岡編集部発の情報はもちろん、登録ライターや提携サイトが発信する旬な情報を毎日発信。週に3回配信しているLINEニュースも多くの読者に支持されています。

ポスティング

福岡都市圏の集合住宅を中心に
約**328,550**部を配布



設置

福岡市地下鉄空港線、箱崎線、七隈線の全駅、JR筑肥線に
約**13,000**部を設置 ※ Subクリップ 側を上にして設置しています



博多駅



橋本駅

WEB サイト / 電子版での配信

SNS でも多数のフォロワー

LINE

月・水・金曜配信

「友だち」登録数…約 42 万人

X(旧 Twitter)

フォロワー数…約 22,000 人

Facebook

合計いいね!数…約 13,000 人

Instagram

フォロワー数…約 15,000 人



[掲載例]

■住宅メーカー

イベント告知+完成見学会告知(紙面タイアップ+半4段広告+WEB記事)

イベント①オータムイベント

2022年9月23日~25日、全43組ご来場

イベント②完成見学会

2022年10月1日~2日、全24組ご来場

● 広告主の声

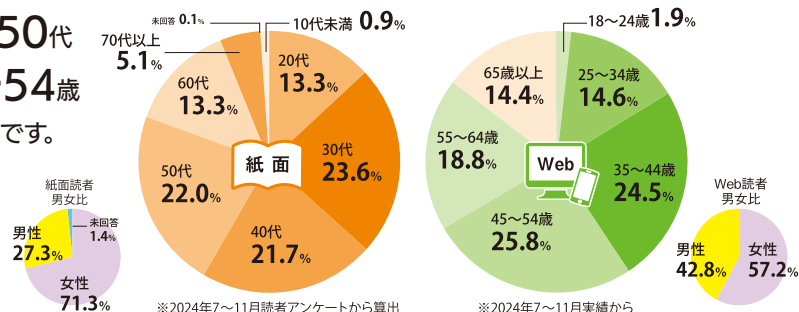


「イベントはファンファン福岡の紙面を見たという来場者が多く、反響の大きさを感じた。完全予約制の見学会は対応可能最大数で埋まった」

読者層

紙面は**30~50代**
Webは**25~54歳**
が主要な読者層です。

【ファンファン福岡の読者層 年代別】



ファンファン福岡Webサイト月間平均約350万PV

<https://fanfunfukuoka.nishinippon.co.jp>

スマートニュース、LINEニュース、グノシーにも配信



ファンファン福岡電子ブック

<https://my.ebook5.net/fanfunfukuoka>



ファンファン福岡媒体資料

<https://biz.nishinippon.co.jp/fanfunfukuoka/mediainfo.pdf>





ぐらんざ

ぐらんざ読者の多くは、自分のために使えるお金や時間を持ち合わせており、自分らしいこだわりのある毎日、人生を送ることを大切にしています。また豊富な人生経験から見識豊か。旅行や観光、観劇、イベントなどに出かけることを好むため、それらの楽しみをかなえるための健康維持や資産形成に高い興味を示す傾向があります。

- 発行 毎月第4日曜日
- 発行部数 約30万部
- 配布エリア 福岡県内
- 装丁 西日本新聞朝刊同配/
タブロイド判別刷特集

● 広告主の声

- インテリア関連企業 (広告内容: サービス紹介)
「他媒体での掲載と比較してもレスポンスが高い」「利用金額が高いお客さまの問い合わせが多い傾向」
- 有料老人ホーム事業 (広告内容: 物件案内)
「本誌を見て問い合わせをいただいたお客さまの中から、実際に入居されるケースも」

● ぐらんざWEB

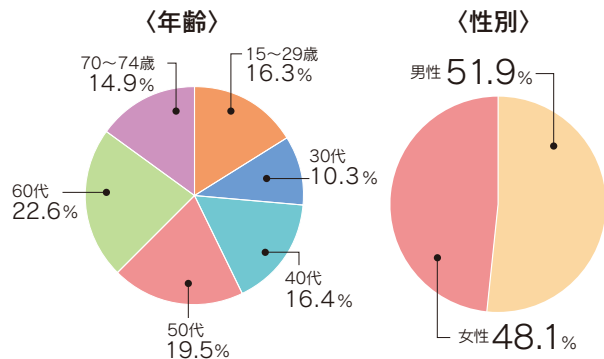
最新号のコンテンツ(一部)が閲覧できるほか、コンシェルジュライターがおすすめするギフトを実際に購入できる通販ページを展開。



<https://granza.nishinippon.co.jp>



読者プロフィール 平均年齢50.8歳



● ぐらんざ塾

広告だけでは実現が難しい消費者との直接のコミュニケーションをお手伝いします。ぐらんざでは「ぐらんざ塾」と称して、約30名規模のタイアップイベントやセミナーなどを実施できます。実際に触れて、体験してもらうことで消費活動を促していきます。

募集告知から当日運営までワンストップで対応します。採録の対応も可能です。



[実施例]

スマホ使い方講座/酒蔵巡りツアー/料理教室
マネー講座/保険の話セミナー etc.



媒体資料はこちらからダウンロードいただけます

https://www.techno-create.net/download/granza_HP.pdf



西日本新聞 コンテンツ PRO

西日本新聞コンテンツPROは、西日本新聞社がコンテンツを制作し「西日本新聞me」や「ファンファン福岡WEB」、「脳活新聞WEB」に掲載する「記事タイアップ広告」です。

ポイント
1

新聞社のコンテンツ制作力と高い信頼性

西日本新聞社が紙面記事や記事体広告制作で培ってきたノウハウを、オンライン領域に応用。ユーザーから信頼の厚いメディアに公開。

ポイント
2

WEB広告による確実なリーチとターゲティング

コンテンツを確実にユーザーに届けるためGoogle広告、Yahoo!広告をはじめとする広告枠から誘導をかけます。また「エリア」をはじめとしたターゲティング配信ができるため、より効率的にターゲット層へアプローチできます。

ポイント
3

手軽に・しっかりと 2つの料金プラン

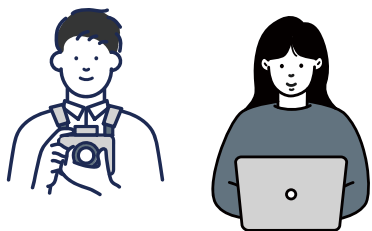
「素材提供プラン」は、実施料金が30万円から「手軽に・信頼性が高い」PRが可能です。「取材・編集プラン」は記者経験者を中心とした編集チームが「企画～取材、撮影」段階から入り、より高品質なコンテンツを制作します。

西日本新聞 me

ファンファン福岡

健康で心豊かな毎日を

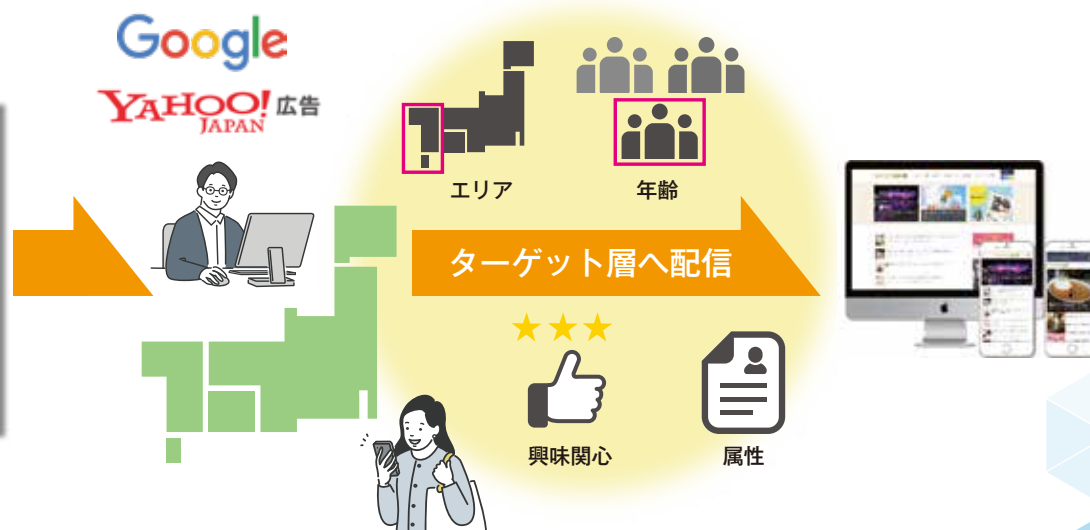
脳活新聞



コンテンツ制作の「プロ」がWEBページを作成。集客力のある上記サイトに掲載。



過去のページ例



プロモーション拠点

約262万人の生活者が居住する福岡都市圏の中心「天神」
「博多」は、都市圏内各地からのアクセスがよく集客力が高いエ
リア。セミナー・講演、エンターテインメント、展示・販売、ワーク
ショップ、サンプリングなど、さまざまなプロモーション活動を内
容や規模に合わせて展開できる施設が豊富にあります。

博多ベイエリア

天神や博多からもほど近い博多港。博
多港国際ターミナルからは韓国・釜山港を
結ぶ高速船や旅客船が運航。周辺には大
型ホールやコンベンション施設が並ぶ。



博多エリア

福岡空港やJR博多駅がある福岡の玄関
口。複合商業施設JR博多シティを中心に天
神と並ぶ商業・ビジネスゾーン。九州各県に
発着する高速バスが乗り入れる博多バス
ターミナルも連携する。「博多祇園山笠」を
奉納する櫛田神社をはじめ寺社仏閣も多
く、伝統的博多文化の中心的なエリア。

百道
唐人町
大濠公園
福岡市地下鉄
空港線
赤坂
西鉄福岡(天神)
天神南
渡辺通
薬院
福岡市地下鉄
七隈線
薬院大通

早良・百道エリア

高級住宅街や最新タワーマンションを擁
し、福岡を代表する文教地区としても知られる
エリア。福岡のランドマーク「福岡タワー」
「PayPayドーム」がある湾岸エリアは、先端企
業のオフィスビルも多い。



天神・中央エリア

南北に走る渡辺通りを挟んで大型商業施設が
集まる中心的商業エリア。大規模再開発「天神
ビッグバン」を掲げ、さらに成長を続けています。
大名、今泉、薬院は九州中から若者を集める文
化発信地。鉄道(西鉄、地下鉄)、バスセンターな
どアクセスがよいため街のにぎわいは九州No.1。



天神・中央エリア

[サンプリングスペース]

- ソラリアプラザ ゼファ
約249㎡
- ライオン広場
約73.9㎡

博多エリア

[サンプリングスペース]

- 博多駅前広場賑わい交流空間
大屋根イベントスペース 約826㎡
小規模イベントスペース 約100㎡

地下鉄赤坂駅

福岡タワー

MARK IS
福岡ももち

ソラリアプラザ ゼファ

福岡三越ライオン広場

福岡三越

西鉄薬院駅

西鉄薬院駅

アクロス福岡

西鉄ホール

西鉄福岡(天神)駅

天神中央公園

天神南駅

天神南駅

天神南駅

天神南駅

天神南駅

天神南駅

天神南駅

天神南駅

DAIMYO CONFERENCE
(大名カンファレンス)

<https://daimyo-conference.jp/>

- Link Room1 (240人)
Board Roomなど、全9部屋

2023年4月開業の福岡大名ガーデン
シティ内のカンファレンス施設。
ザ・リッツ・カールトン福岡、FDGCパ
ークと連動したイベント開催も可能。



福岡国際会議場



TKPエルガーラホール

<https://www.elgalahall.co.jp/information/>

- 大ホール(605人)、中ホール、ギャ
ラリー、会議室ほか

天神の中心部にあり交通アクセスも
抜群。ビジネスからエンターテイン
メントまで多彩な催事を展開可能。



エルガーラ・パサージュ広場

<https://www.daimaru-fukuoka.jp/passage/>

- 71.5㎡
- 大丸福岡天神店の本館と東館の建物
の間に位置し、エルガーラホールと連
動したイベントを開催することも可能。

地下鉄千代東庁口駅

西門橋

聖福寺

妙楽寺

承天寺

承天寺

博多千年門

地下鉄紙園駅

大丸福岡

地下鉄博多駅

地下鉄博多駅

地下鉄博多駅

地下鉄博多駅

地下鉄博多駅

地下鉄博多駅

地下鉄博多駅

地下鉄博多駅

地下鉄博多駅

地下鉄博多駅

地下鉄博多駅

地下鉄博多駅

地下鉄博多駅

地下鉄博多駅

地下鉄博多駅

JR九州ホール

<https://www.jrhakatacity.com/communicationspace/hall/>

- JR九州ホール(680人)

JR博多駅と直結。講演会、コンサ
ート、展示会など多様な目的に対応
できる多目的ホール。JR博多シティ会議
室との併用で学会、大会などコンベン
ションでも利用可能。



博多駅前広場

地下鉄博多駅

JR博多駅

電気ビル みらいホール

<https://denki-b.co.jp/mirai/>

- みらいホール(504人)、大~小会議
室、和会議室

少人数の会議から講演会・セミナー・シ
ンポジウム、国際会議、展示会、パー
ティー等、幅広いイベントに対応。



プロモーション施設一覧

天神・中央エリア

ホール・会議室

- TKPエルガーラホール
<https://www.elgalahall.co.jp/>
TEL092-711-5017
収容人数
(大ホール)605人
(中ホール)336人
(多目的ホール)120人
- 電気ビル みらいホール
<https://denki-b.co.jp/mirai/>
TEL0120-222-084
収容人数504人
- アクロス福岡
https://www.acros.or.jp/r_facilities/
TEL092-725-9113
収容人数
(福岡シンフォニーホール)1,867人
(イベントホール)900人
(大会議室)250人
- TKPガーデンシティPREMIUM
天神スカイホール
<https://www.kashikaigishitsu.net/facilities/gcp-tenjin-skyhall/>
TEL092-712-8855
収容人数720人
- 西鉄ホール
<http://inf.nishitetsu.jp/stage6/hall/>
TEL092-734-1362
収容人数467人
- DAIMYO CONFERENCE(Link Room1)
<https://daimyo-conference.jp/>
TEL092-600-9088
収容人数240人
- レゾラNTT夢天神ホール
<https://resolatenjin.jp/hall/>
TEL092-781-8888
収容人数304人
- 福岡市科学館(サイエンスホール)
https://www.fukuokacity-kagakukan.jp/use/lending_facility.html
TEL092-731-2525
収容人数300人
- FFGホール
<https://www.fukuoka-fg.com/sustainability/foundation/ffghall.html>
TEL092-723-2805
収容人数692人
- 福岡トヨタホールスカラエスパシオ
<http://www.espacio.ne.jp/>
TEL092-712-8833
収容人数400人
- あいれふホール
<http://www.kenkou-support.jp/facilities/10f.html>
TEL092-751-2827
収容人数300人
- 福岡市立中央市民センター
<http://www.shinko-chuo.jp/newpage3.html>
TEL092-714-5521
収容人数500人
- 天神ビル(10号会議室)
<https://www.kyumen.co.jp/rental/tenjin.html>
TEL0120-323-920 収容人数350人

ホテルのホール・会議室

- ホテルニューオータニ博多(鶴の間+飛翔の間)
<https://www.kys-newotani.co.jp/hakata/banquet/hall/tsuru/>
TEL092-715-2001
収容人数2000人
- 西鉄グランドホテル(鳳凰の間)
<https://nnr-h.com/grandhotel/banquet/>
TEL092-781-0211
収容人数700人
- ソラリア西鉄ホテル(彩雲[雪・月・花])
<https://nnr-h.com/solaria/fukuoka/banquet/>
TEL092-781-0211
収容人数1200人
- ホテル福岡ガーデンパレス(ガーデンホール)
<https://hilltopresort-fukuoka.com>
TEL092-713-1112
収容人数195人
- ヒルトトップリゾート福岡
<https://www.marcus-fukuoka.com/banquet.html>
TEL092-771-2123
収容人数900人
- KKRホテル博多(シリウス)
<https://www.kkr-hakata.com/meeting/>
TEL092-521-1433
収容人数576人

サンプリングスペース

- エルガーラ・パサージュ広場
<https://www.daimaru-fukuoka.jp/passage/>
TEL092-712-8181(大丸福岡天神店)
面積71.5㎡
- ソラリアプラザ ゼファ
https://lovetm.co.jp/contents/business_event
TEL092-734-5462(LOVE FM)
面積249㎡
- ライオン広場
https://lovetm.co.jp/contents/business_event
TEL092-734-5462(LOVE FM)
面積73.9㎡
- 岩田屋きらめき広場
TEL092-731-6677(NTT都市開発)
面積約50㎡
- きらめきスクエアA
<http://fukuokamediastation.com/>
TEL092-292-7006(エフジェイエンターテインメントワークス)
面積約40㎡
- 天神地下街イベントコーナー
<https://www.tenchika.com/company/event/>
TEL092-711-1903(福岡地下街開発 天神地下街マネージメントセンター)
面積108㎡
- 西鉄福岡(天神)駅 ときめき広場
<https://www.nishitetsu.jp/train/service/media/eventspace/>
TEL092-737-6166
(西鉄ステーションサービス)
面積約10.5㎡

プロモーション施設一覧

博多エリア

ホール・会議室

- JR九州ホール
<https://www.jrhakatacity.com/communicationspace/hall/>
 TEL092-292-9258
 収容人数680人
- 福岡県中小企業振興センター(大ホール)
<https://www.joho-fukuoka.or.jp/hall/ooms/index.html>
 TEL092-622-0011
 収容人数621人
- JR博多シティ会議室(大会議室)
<https://www.jrhakatacity.com/communicationspace/meetingroom/>
 TEL092-292-9258
 収容人数144人
- 南近代ビル貸会議室(3F会場)
<http://minamikindai.com/floor/>
 TEL092-431-4343
 収容人数720人
- 博多バスターミナル(大ホール)
https://www.h-bt.jp/rental_halls/
 TEL092-474-5280
 収容人数180人
- あじびホール
<https://faam.city.fukuoka.lg.jp/guidance/lending/#ajibi-hall>
 TEL092-263-1100
 収容人数120人
- 福岡市立博多市民センター
<https://hakata-shimin.info/facility/>
 TEL092-472-5991
 収容人数500人
- ぼんプラザホール
<http://pomplazahall.jp/>
 TEL092-262-5027
 収容人数108人
- 明治安田ホール福岡
<https://www.meijiyasuda-hall-fukuoka.jp>
 TEL092-292-3117
 収容人数240人
- アクア博多(会議室A)
 TEL092-733-1310
 収容人数99人
- 福岡商工会議所(301会議室)
<https://www.fukunet.or.jp/rooms/>
 TEL092-441-1116
 収容人数300人
- パピオン24ガスホール
http://www.papillon24.jp/gas_hall/
 TEL092-633-2222
 収容人数503人
- 福岡ファッションビル(Aホール)
<https://www.ffb.jp/organaize/facility/8f/#box1>
 TEL092-431-7531
 収容人数1120人
- パピオ ビールーム(大練習室)
https://www.papio.jp/be_room/
 TEL092-633-2180
 収容人数300人

ホテルのホール・会議室

- ホテル日航福岡(都久志の間)
<https://www.hotelnikko-fukuoka.com/banquet/hall/tsukushi.html>
 TEL092-482-1118
 収容人数1500人
- ホテルオークラ福岡(平安の間)
<https://www.fuk.hotelokura.co.jp/banquet/banquet/heian/>
 TEL092-262-2602
 収容人数1500人
- グランド ハイアット 福岡
 (ザ・グランド・ボールルーム)
<https://www.hyatt.com/ja-JP/hotel/japan/grand-hyatt-fukuoka/fukgh/special-events>
 TEL092-282-2800
 収容人数1040人
- ANAクラウンプラザホテル福岡
 (クラウン グランド ボールルーム)
<https://www.anacrownplaza-fukuoka.jp/banquet/hall/crowngrandballroom.html>
 TEL092-471-7111
 収容人数600人
- 博多エクセルホテル東急(ソレイユ)
<https://www.tokyuhotels.co.jp/hakata-e/banquet/soleil/index.html>
 TEL092-262-0109
 収容人数105人

サンプリングスペース

- 博多駅前広場 賑わい交流空間
 (大屋根イベントスペース)
<https://www.jrhakatacity.com/communicationspace/eventspace/>
 TEL092-292-9258(JR博多シティ)
 面積約826㎡
- 博多駅前広場 賑わい交流空間
 (小規模イベントスペース)
<https://www.jrhakatacity.com/communicationspace/eventspace/>
 TEL092-292-9258(JR博多シティ)
 面積約100㎡

プロモーション施設一覧

博多ベイエリア

ホール・会議室

- マリンメッセ福岡 A館(多目的展示室)
<https://www.marinemesse.or.jp/messe/organizer/floor/>
TEL092-262-3111
収容人数15000人
- マリンメッセ福岡 B館(多目的展示室)
<https://www.marinemesse.or.jp/messe-b/organizer/floor/>
TEL092-262-5111
収容人数6000人
- 福岡国際センター
<https://www.marinemesse.or.jp/kokusai/organizer/floor/>
TEL092-272-1111
収容人数10000人
- 福岡国際会議場
(2023.12.3~2024.5.10 臨時休館)
<https://www.marinemesse.or.jp/congress/organizer/floor/floor3.html>
TEL092-262-4111
収容人数3000人
- 福岡サンパレスホテル&ホール(大ホール)
<https://www.f-sunpalace.com/hall/>
TEL092-272-1488
収容人数2316人
- 博多国際展示場(ホール)
https://www.hakata-ieh.jp/facility_overview.php
TEL092-441-9781
収容人数2090人
- 博多港国際ターミナル(ターミナルホール)
<https://www.hakataport.com/guide.html>
TEL092-282-4871
収容人数250人
- ベイサイドライブホール
BY ACTIVE HAKATA
https://www.baysideplace.jp/entertainment/bayside_stage/
TEL092-262-6058
収容人数120人

百道・早良エリア

ホール・会議室

- 福岡PayPayドーム
<https://www.softbankhawks.co.jp/stadium/>
TEL092-847-1006
収容人数40000人(※プロ野球開催時)
- ももちパレス(大ホール)
(2023.8.1~2024.1.3休館)
<https://www.momochi-palace.net/institute/>
TEL092-851-4511
収容人数800人
- 福岡市立早良市民センター
<http://www.shimin-s.com/about/>
TEL092-831-2321
収容人数500人
- 福岡SRPセンタービル(ももち浜SRPホール)
<https://www.fukuoka-srp.co.jp/hall-about>
TEL092-852-3489
収容人数500人
- 福岡タワー(タワーホール)
<https://www.fukuokatower.co.jp/hall/>
TEL092-823-0234
収容人数390人
- 西新パレスホール
TEL092-841-2251
収容人数240人
- 西南コミュニティセンター
<https://www.seinan-gu.ac.jp/introduction/facility/communitycenter.html>
TEL092-823-3952
収容人数205人

ホテルのホール・会議室

- ヒルトン福岡シーホーク(アルゴス)
<https://fukuokaseahawk.hiltonjapan.co.jp/mice/large>
TEL092-844-8111
収容人数3200人